

LA CLASSE INVERSÉE



La classe inversée est une approche pédagogique qui se déroule en **deux moments** distincts mais d'égale importance : en commençant par une phase d'**échauffement** qui permet à l'étudiant d'être exposé à la matière de façon **autonome**, puis en enchaînant par une phase d'**entraînement**, en classe, qui lui permet d'approfondir la matière avec ses **pairs**. Cette méthode oblige enseignant et étudiant à repenser chacun leur **rôle** afin que tout deux puissent profiter pleinement de l'expérience.

Phase d'échauffement

Il s'agit d'organiser le travail à distance pour **amorcer les apprentissages** et préparer au mieux l'étudiant à la phase suivante. Cette phase doit permettre à l'étudiant de gagner en **autonomie** et en **confiance**, avant d'augmenter la complexité des apprentissages une fois en classe.

AVANT LA CLASSE

Choisir, construire et préparer des ressources variées que les étudiants vont consulter de façon asynchrone, et qui leur permettent de découvrir les contenus du cours et de réaliser des activités d'exploration



Pour assurer l'efficacité de cette phase, il est essentiel de :

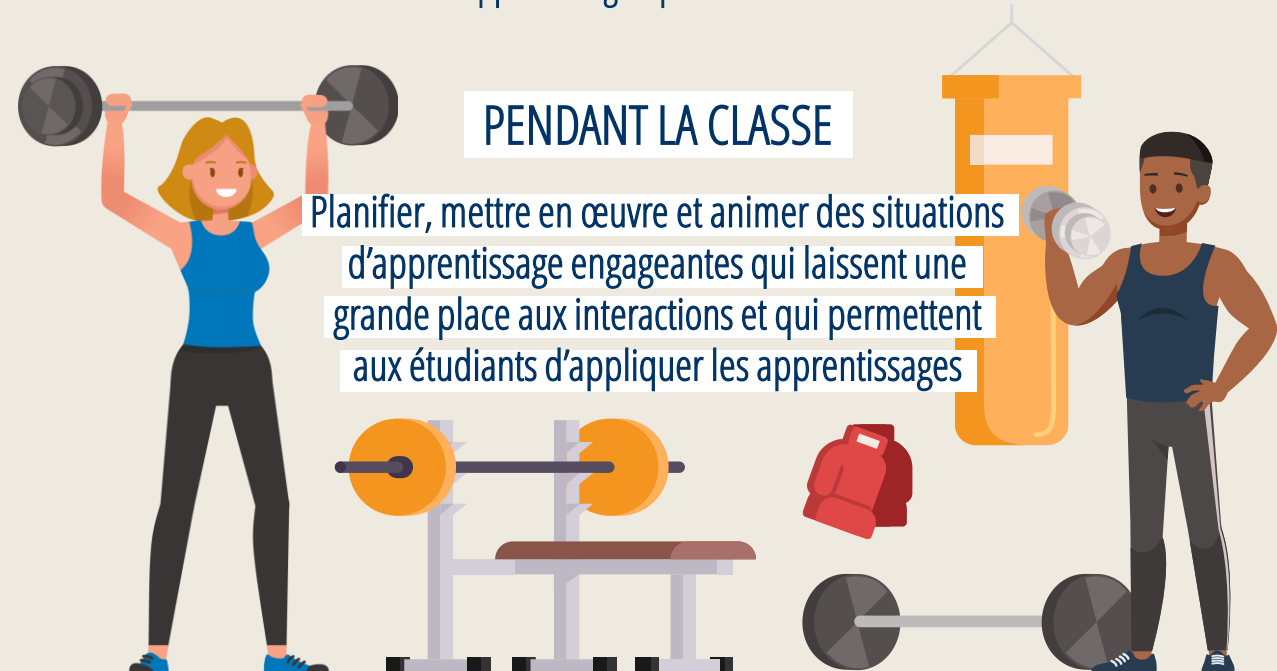
- clarifier et expliciter** les attentes de chacun
- commencer par des apprentissages en **surface**
- accompagner et guider** le travail à réaliser
- proposer une **intention** d'écoute et de lecture
- expliquer la **valeur ajoutée** de la démarche
- prévoir une **charge de travail** réaliste

Phase d'entraînement

Il s'agit d'animer le travail en classe pour **enrichir les apprentissages** et construire à partir de ce que l'étudiant a vu à la phase précédente, pour éviter la redondance. Cette phase doit permettre à l'étudiant d'**ancrer** et **consolider** les apprentissages qui ont été amorcés avant la classe.

PENDANT LA CLASSE

Planifier, mettre en œuvre et animer des situations d'apprentissage engageantes qui laissent une grande place aux interactions et qui permettent aux étudiants d'appliquer les apprentissages



Pour assurer l'efficacité de cette phase, il est essentiel de :

- varier les **activités** d'apprentissage
- progresser vers des apprentissages en **profondeur**
- favoriser les **échanges** et les **interactions**
- proposer plusieurs **applications concrètes**
- permettre le **partage** d'expérience et d'opinion
- valider régulièrement la **compréhension** des étudiants

Le succès de la classe inversée repose sur une **contribution partagée** entre l'enseignant qui doit adopter une posture de **coach** et l'étudiant qui doit fournir l'**effort** nécessaire.